

# Formation Ecoles Doctorales

Juin 2020

## Cartographie des sources d'informations

# Cartographie des sources d'informations

Un sondage pour débiter  
ce webinaire !



## Question 1 :

Dans vos recherches documentaires, quelles sont les difficultés les plus fréquemment rencontrées ?

- A/ Trouver des références
- B/ Localiser des documents
- C/ Obtenir le texte intégral d'articles de revues
- D/ Trier et sélectionner des références
- E / Être au courant des dernières publications

Répondre via le sondage en ligne

## Question 2 :

Comment procédez-vous pour chercher des articles de revues en texte intégral ?

Répondre via le chat en ligne

## Question 3 :

Utilisez-vous un moteur de recherche académique ?

OUI / NON

Répondre via le sondage en ligne

# Présentation de la matinée

1. Un peu de méthode !
2. Les ressources de la BU...
3. ...Et les autres !

# 1. Un peu de méthode !

Chercheurs débutants :  
« Consommateur d'informations »





Je suis doctorant : je mets donc en place une stratégie de recherche !



DR PhDelirium.com

# Se situer dans l'environnement IST ?

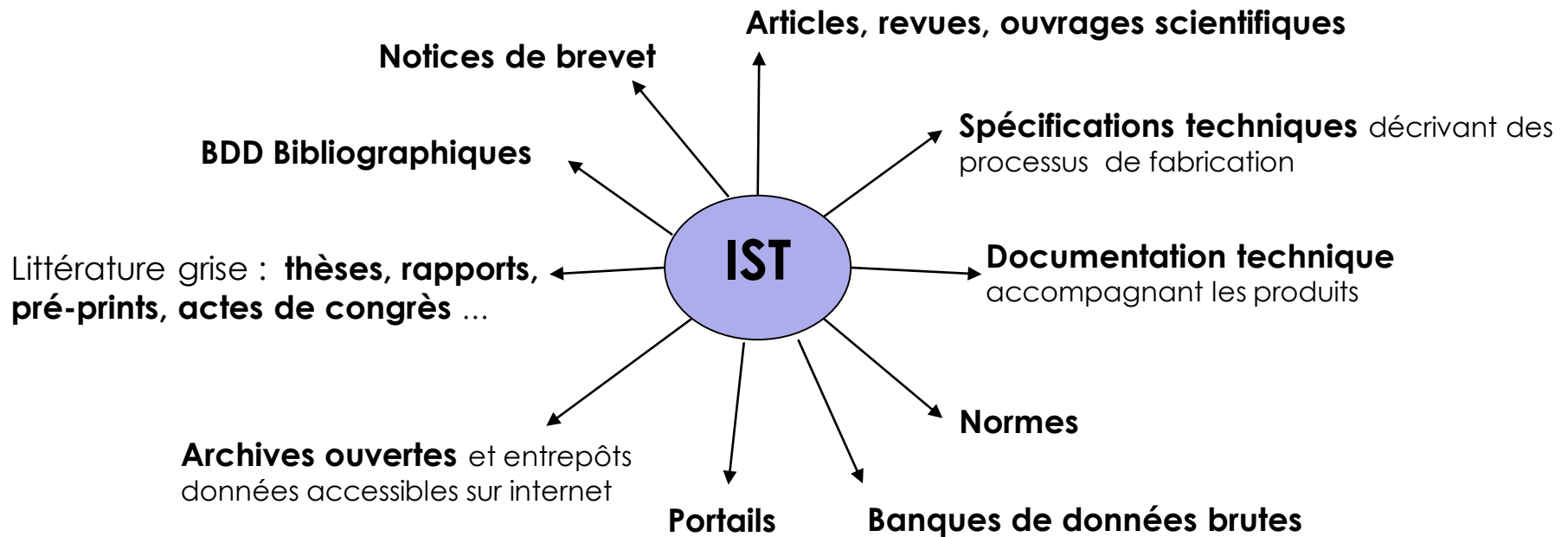
Définition :

« L'Information Scientifique et Technique (IST) regroupe l'ensemble des informations produites par la recherche et nécessaires à l'activité scientifique et industrielle. »

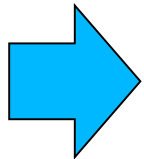
Ministère de l'Enseignement supérieur

**Existe sous de multiples formes**

# IST sous de multiples formes ?

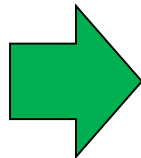


**Bien commencer une recherche**



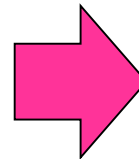
Cerner le sujet  
Fixer les objectifs le sujet  
Organiser, planifier, problématiser

**Sélectionner les sources**



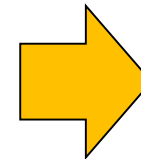
Distinguer les sources  
Exploiter les types de documents  
Utiliser les ressources électroniques

**Trouver l'information utile**



Élaborer 1 requête (travailler les mots-clés)  
Connaître les interfaces de recherche  
Obtenir des résultats pertinents  
Utiliser les rebonds

**Traiter et exploiter l'information**



Analyser et évaluer les infos trouvées  
Citer ses sources

## Avoir une démarche cohérente

## Quelques règles à respecter pour une bonne recherche :

- Savoir exactement ce que l'on recherche
- Penser à tous les outils à notre disposition (et pas seulement Google)
- Choisir des outils à forte valeur ajoutée
- Utiliser uniquement des mots qui ont du sens
- Traduire ses mots clés
- Analyser les résultats avec un œil critique



CC by Elisa la (Source : Flickr)

**Préparer sa recherche** (délimiter vos concepts, dresser la liste des termes mots ou expressions, dégager des mots clés.)

**Transcrire** son sujet en mot clés.  
Indexation en langage naturel  
Indexation en langage contrôlé

**Mots clés** qui vous permettront d'interroger les interfaces de recherche.

# Trouver des mots clés

Le grand dictionnaire terminologique

Termsciences

Atlas sémantique du CNRS

Dictionnaire des synonymes du laboratoire Crisco

(Université de Caen)

## Les thesauri

Mesh (Pubmed)

RAMEAU (catalogue Bn-Opale+ de la BNF)

CC by Clément Gault (Source : Flickr)



# Définir une liste de mots-clés de recherche

IMPORTANT : Pertinence de vos termes de recherche

Comment construire et enrichir cette liste ?

-Par vos lectures et le « jargon » utilisé par les auteurs de référence sur le sujet

-Par les mots-clés utilisés par les BDD pour décrire les articles pertinents



# Savoir construire une équation de recherche

Les opérateurs booléens (ET OU SAUF ou en anglais AND OR AND NOT)

Une expression exacte de recherche « »

Les troncatures = \* ou ? Permet d'exprimer en une seule fois toutes les formes d'un terme.

Les limitations = par champs, par date, par types de documents.





Savoir « lire » les interfaces de recherche  
pour y repérer les outils à disposition (facettes).



CC by Miss Ningyou (Source : Flickr)

# 2. Les ressources BU

# Site web et outil de recherche CUB



## BIBLIOTHÈQUES DE L'UNIVERSITÉ DE TOULON

La Garde, Toulon, Draguignan



Accueil > Se Former

### SE FORMER



#### Licence et IUT

Des cours de méthodologie documentaire et des sessions de formation sont proposés aux étudiants de L1, L2 et de (...)

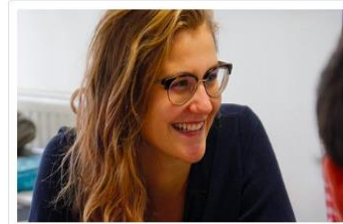
En savoir +



#### Master

Les cours de méthodologie documentaire ou des sessions de formation sont assurés par les bibliothécaires en collaboration avec les (...)

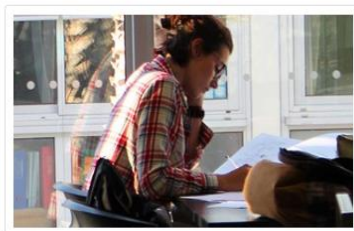
En savoir +



#### Doctorat

3 journées de formation sont programmées, en collaboration avec les Écoles Doctorales de l'UTLN et l'Urist Méditerranée, courant mai, (...)

En savoir +



Site web de la Bibliothèque  
<http://bu.univ-tln.fr>

# Les différentes ressources de la BU

## Dictionnaires Encyclopédies

thématique ou alphabétique. Propose une définition, une synthèse. Indispensable pour commencer une recherche.

## Livres &

## Livres électroniques

Version électronique et interactive d'un ouvrage imprimé intégrant des hyperliens et des données multimédia, livres dématérialisés, transportés et lus au moyen d'un fichier ou application informatique

## Revue &

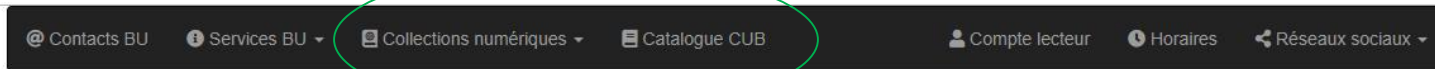
## Revue électronique

publication qui paraît à intervalle plus ou moins régulier, en général composée de plusieurs articles sur des sujets différents et dont le contenu change.

On emploie le terme de périodique, il peut être d'intérêt général ou spécialisé.

**Bases de données (bibliographique, en texte intégral, ...)** Elles permettent de repérer des articles de périodiques bibliographiques et ou d'accéder au texte intégral.





BIBLIOTHÈQUES DE L'UNIVERSITÉ DE TOULON  
La Garde, Toulon, Draguignan



## Localiser les ressources de la BU

Site web de la  
Bibliothèque  
**bu.univ-tln.fr**

Catalogue CUB  
Collection numérique



### CUB : VOTRE MOTEUR DE RECHERCHE DOCUMENTAIRE

Livres - Revues & articles en ligne - Bases de données - Thèses & Mémoires - Ebooks - [Tutoriel CUB](#)

# Catalogue CUB

Il permet :

D'identifier les documents présents dans les Bibliothèques UTLN

De donner accès au contenu des ressources électroniques\*

De donner accès au compte lecteur après identification (réserver / prolonger des prêts, suggestion d'achats)



# Catalogue CUB

## CONTENU

Livres et livres numériques de la BU

Revue et revues électroniques de la BU

Contenu intégral de nos bases de données\* (articles, rapports, etc.)

Thèses et thèses numériques soutenues à l'Université de Toulon

Articles disponibles en open access (HAL, Persée, etc.)

## UTILISATION

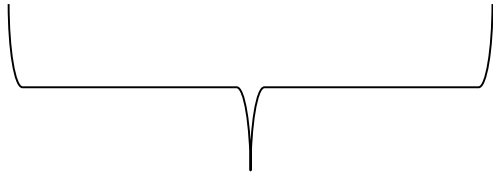
Fenêtre de Recherche et Recherche experte

Filtres

# Collections numériques

## CONTENU

Les **ressources numériques de A à Z** et annales d'examens



Principalement des bases de données



Spécialités

## Recherche par discipline

En Lettres, langues et SHS

En Économie – Gestion

En Droit

En Sciences et Techniques

En STAPS

# Collections numériques

## CONTENU

Les **ressources numériques de A à Z (différents types de ressources)**

Encyclopédie en ligne

Presse en ligne

BDD spécialisées

Bouquets de revues

Sites d'éditeur

Catalogues

Sites web institutionnel

## UTILISATION

Equation de recherche / Mots-clés/ Recherche avancée / Thésaurus /  
filtres

## Revue en ligne A – Z

Identifier les titres de périodiques (journaux ou revues) électroniques ou papiers auxquels la BU est abonnée

Accéder aux titres de périodiques  
(un lien vers le fournisseur permet d'accéder directement au portail puis au texte intégral de la revue)

Une sélection de périodiques libres et disponibles sur le web.



CC by Raph.V (Source : Flickr)

# 3. Les autres outils de recherche



## D'autres catalogues ...

## ... le SUDOC

Le catalogue du **Système Universitaire de Documentation** = catalogue collectif français réalisé par les bibliothèques et Centre de documentation de l'enseignement supérieur et de la recherche.

+ de 10 millions de notices bibliographiques (livres, thèses, revues, ressources électroniques, documents audiovisuels, microformes, cartes, partitions, manuscrits et livres anciens)

### Ses +

Permet de localiser un document afin de pouvoir le consulter (PEB)

Permet d'exporter des résultats sous forme de notice bibliographique

# Google Scholar

## Fiche d'identité

- ✓ Lancé en 2004
- ✓ Indexation du « web invisible »
- ✓ Couverture : inconnue

### Indexation

- ✓ Texte intégral (pagerank et taux de citation)
- ✓ Préférer néanmoins un langage scientifique

### Types de résultats

- ✓ Références classiques, bibliographiques, résumé
- ✓ Lien vers le texte intégral d'un article
- ✓ [CITATION]
- ✓ [BOOK]





An iceberg floating in the ocean. The small tip above the water is labeled 'Web visible' and the much larger submerged part is labeled 'Web invisible'.

Web visible : sites web,  
wikipédia, sites marchands

Web invisible : bases  
de données,  
bibliothèques en ligne,  
publications archivées

**Et ne pas passer à côté de ça !**

# Utiliser Google Scholar

Mon Profil ([citations](#))

Ma bibliothèque

Alertes

Statistiques ([indice h5](#))

Recherche avancée

Paramètres

# Google Scholar...un ami pour ma recherche !

## **Ma bibliothèque**

Articles enregistrés /sauvegardés après création d'1 compte

## **Paramètres**

Surtout pour les préférences d'affichages :

- Gestionnaire des bibliographies ( export de réf. Bibliogr)
- Liens vers les bibliothèques (vers les catalogues et portails des bibliothèques participants)

# Savoir lire les résultats dans Google Scholar

## **Cité X fois**

Nombre de citations, nombre de fois où le document a été cité par d'autres documents + lien vers le documents

## **Autres articles**

Renvoi vers d'autres articles

## **Citer**

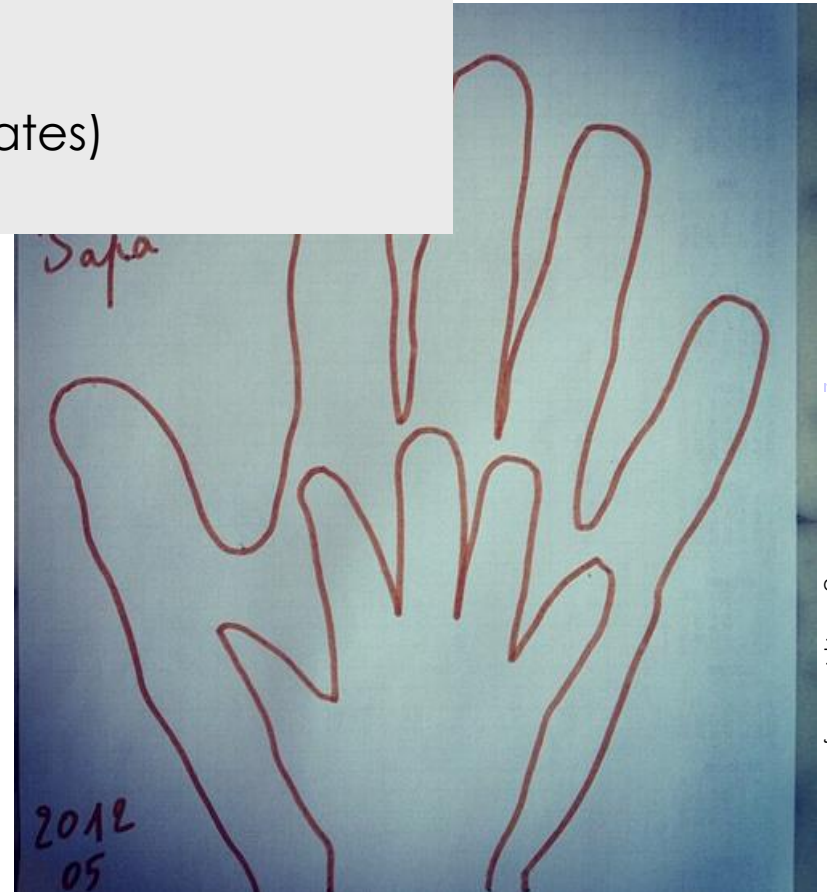
Normes bibliographiques

## **Les X versions**

Les différentes possibilités d'accès au document

# Google Scholar ...Et la recherche avancée

Mieux filtrer sa recherche avec :  
des opérateurs logiques,  
des critères de recherche (titre, auteurs, dates)



SourceFlickr : [instagr.am/p/LVG-0joeEG](https://www.instagram.com/p/LVG-0joeEG)

# Les objectifs :

## ETAPE 1

Se situer dans l'environnement IST  
Optimiser l'utilisation des sources  
Comprendre l'évolution de l'IST  
Mettre en place 1 stratégie de veille

## ETAPE 2

Organiser son travail  
Gérer ses références  
Publier et archiver sa production

